

# 貸戸建住宅

篠山口駅

住吉台

間取り  
4LDK

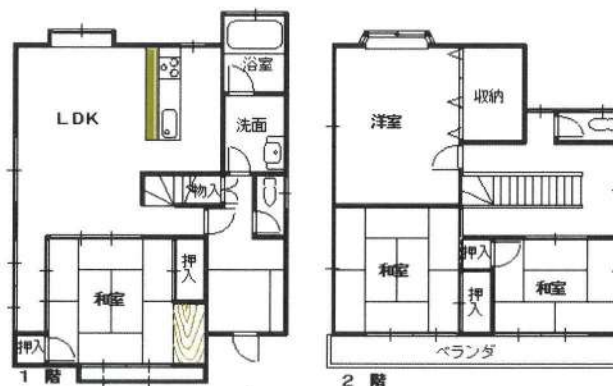
専有面積  
140.48㎡

築年月  
1990年12月

駐車並列2台OK!  
4LDK

チェックポイント!

閑静な住宅街, B・T別, シャワー, 追焚機能, トイレ2ヶ所, シャワー付洗面化粧台, IHクッキングヒーター, カウンターキッチン, 収納スペース, 全居室収納, シューズボックス, 床下収納, 室内洗濯機置場, 給湯, プロパンガス, 駐車場2台分



並列駐車2台OK!

物件種目	貸戸建住宅
最寄駅	篠山口
間取タイプ	4LDK
賃料条件	賃料 80,000円
	礼金 20.00万円 敷金 10.00万円 敷引なし 保証金なし

物件所在地	兵庫県丹波篠山市住吉台		
交通	J R 福知山線 篠山口 距離2,000m		
建物	建物名	住吉台	
	構造・規模	木造 2階建	
	使用部分積	140.48㎡	
	間取内訳		
築年月	1990年12月	契約期間	2年
管理費等	なし		
駐車場	有 無料		
現況	居住中	入居日	2022年1月中旬予定
設備	B・T別, シャワー, 追焚機能, トイレ2ヶ所, シャワー付洗面化粧台, IHクッキングヒーター, カウンターキッチン, 収納スペース, 全居室収納, シューズボックス, 床下収納, 室内洗濯機置場, 給湯, プロパンガス, 駐車場2台分		
保険等	要 2年20,000円		
備考	※町会費は別途負担です。		

この図面は物件情報の一部を抜粋して掲載しております。(現況優先)  
付帯条件や別途料金等が発生する場合がありますのでご確認ください。